

Client: کارفرما شرکت گهر پارک سیرجان

Project Name: عنوان پروژه هتل چهار ستاره گهر پارک سیرجان

Location: سیرجان

Drawing Title: عنوان نقشه کانال اگراست طبقه +۲

Legend



Guide Chart

- ۱- جنس کانال های سیستم تخلیه (اگراست) ورق گالوانیزه است که ضخامت آنها طبق جدول ضخامت ورق انتخاب می شود.
- ۲- کانال اگراست استخر از نوع پیش عایق می باشد.
- ۳- درجه و دمبرهای هوای اگراست از جنس آلومینیومی است. درجه های دمبردار دارای کلید فرمان دستی برای تنظیم و کنترل هستند.
- ۴- پیمانکار موظف است با کمک دمبرهای مربوط به درجه، مقدار هوای خروجی از هر کدام از درجه های هوا را مطابق ارقام ارائه شده در نقشه ها تنظیم نماید.
- ۵- کانال های افقی سیستم تخلیه در فضای سقف کاذب اجرا می شود.
- ۶- با توجه به لزوم گردش هوا و تامین هوای اگراست شده در سرویس های بهداشتی، پیشنهاد می گردد به اندازه ۲ اینچ، فاصله ای زیر درب سرویس های بهداشتی جهت ورود هوا در نظر گرفته شود و با درجه ای به ابعاد ۱۲x۴ اینچ بر روی قسمت پایینی درب سرویس تعبیه گردد.
- ۷- پیمانکار باید قبل از اجرا کلیه نقشه های تاسیسات را با نقشه های معماری و سازه هماهنگ نماید و به باید نظارت برساند.

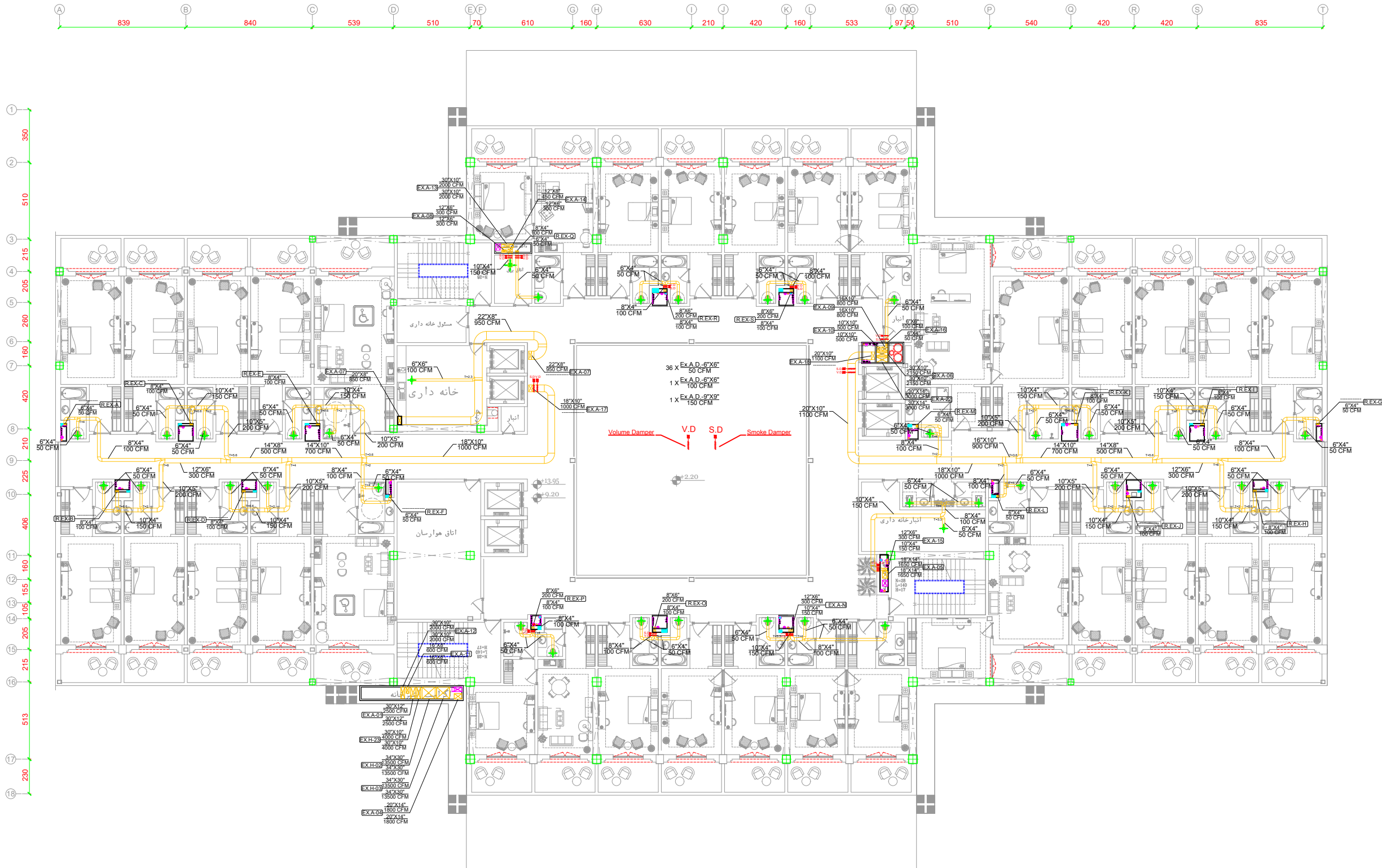
کمترین ضخامت ورق برای ساخت کانال هوا با مقطع چهار گوش		
برگشتن به مقطع کانال	کمیته ضخامت ورق ( میلی متر )	برگشتن به مقطع کانال
( اینچ )	فولادی ( گالوانیزه - رنگ نایدر )	آلومینیومی
۳۰ تا ۳۶	0.8	1
۳۶ تا ۴۶	0.75	1.25
۴۶ تا ۶۱	1	1.5
فراتر از ۶۰	1.25	1.75

- پیمانکار موظف است که پیش از آغاز هر قسمت از کار تمام نقشه های مربوط به آن قسمت را با دقت کنترل نماید و در صورت مشاهده اتمام، نواقص و یا عدم تطابق قبل از اجرا موارد را به مهندس مشاور منعکس نماید.

Drawing Info

REVISION	تغییرات
0A	ویرایش
IFC	وضعیت
DATE	تاریخ
DESIGNED BY	طراح
CHECKED BY	کنترل
DESIGNED BY	طراح
APPROVED BY	تصویب
COORDINATED BY	هماهنگ کننده
PROJECT MANAGER	مدیر پروژه

REVISION	تغییرات	SEQUENCE	نوع مدرک	DOCUMENT	گروه	سایز	SIZE
00		MEX/05	DWG	Mech	A3		
PHASE	فاز	PROJECT C.	SCALE	مقیاس	واحد	UNITS	
P2		SIRJ			m		



+2 (+13.95)